

# De PEM van

## Bert Messelink

### Uroloog-Seksuoloog nvvs

#### **Welk (pijn) onderwijs heb je recent gegeven of gevolgd?**

Als uroloog-seksuoloog nvvs zie ik veel patiënten met chronische bekkenpijn. Tijdens de landelijke cursus urogynaecologie, voor urologen en gynaecologen in opleiding, heb ik hierover les gegeven. Bekkenpijn is een klacht die door beide disciplines vaak wordt gehoord.

#### **Wat was je belangrijkste boodschap en waarom?**

Onderstaande informatie wil ik graag meegeven:

1. Pijn wordt gemaakt door het brein
2. Sluit een pijn verklarende aandoening van de organen uit
3. Behandel vervolgens de pijn en niet het orgaan waar de pijn wordt gevoeld
4. Volg de nieuwe richtlijn Chronische Bekkenpijn

([https://richtlijndatabase.nl/richtlijn/chronische\\_bekkenpijn](https://richtlijndatabase.nl/richtlijn/chronische_bekkenpijn))

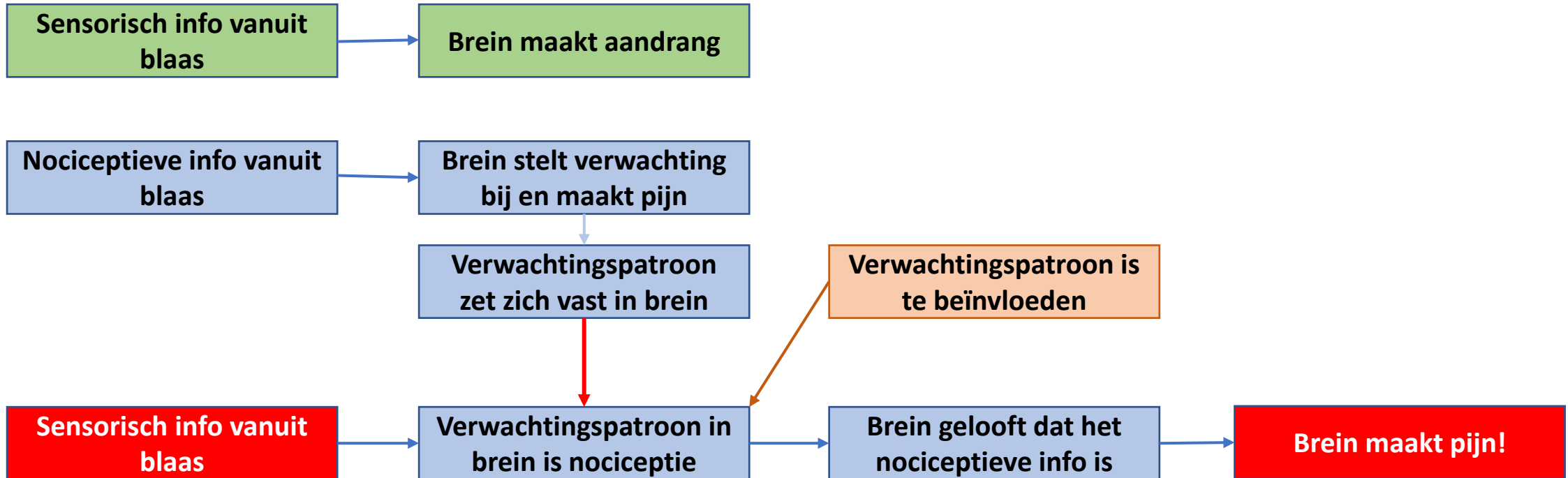
#### **De belangrijkste onderdelen die aan de orde kwamen tijdens de scholing:**

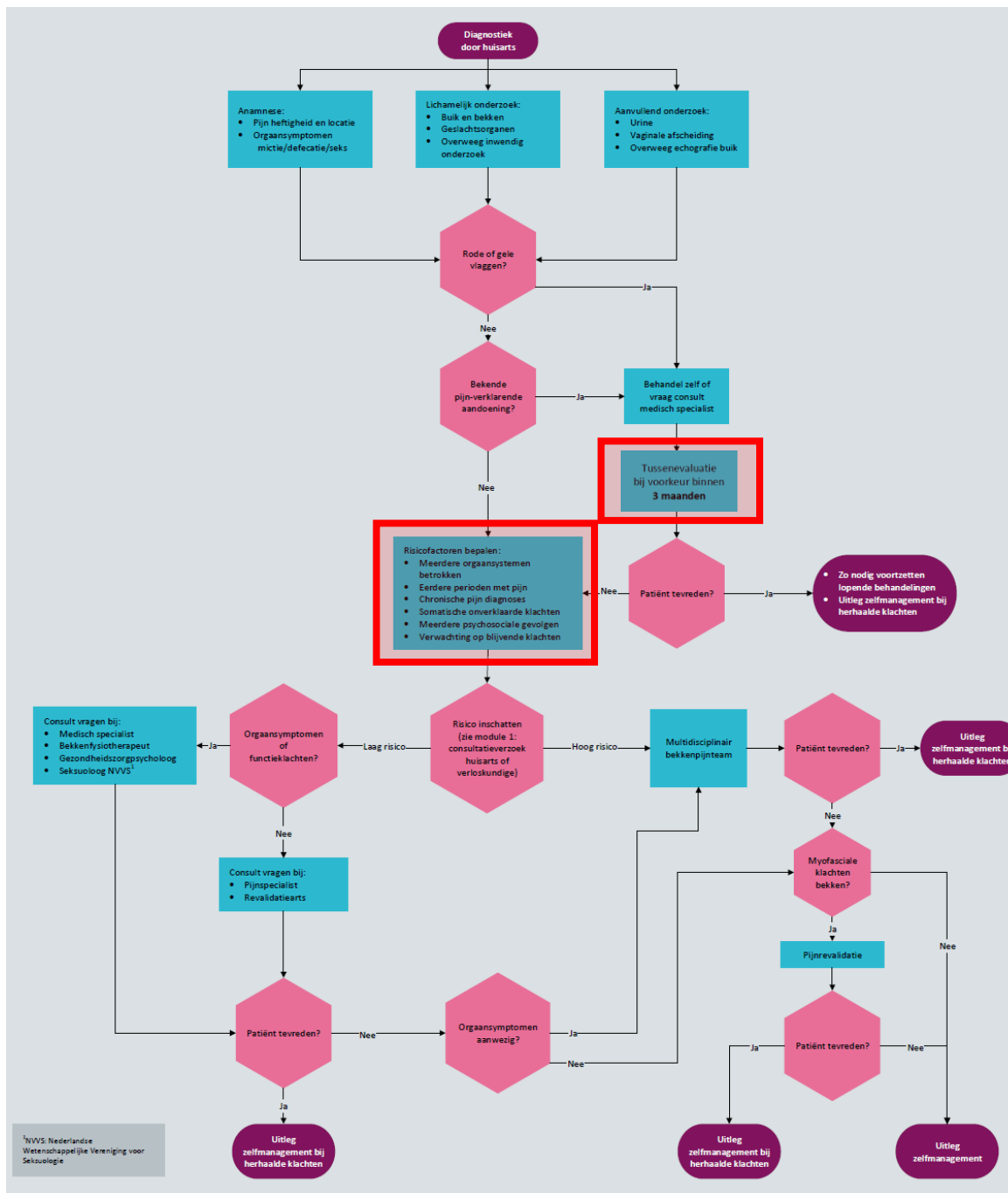
# PREDICTIVE PROCESSING

$$P(A|B) = P(A) \times \frac{P(B|A)}{P(B)}$$

posterior = prior ×  $\frac{\text{likelihood}}{\text{marginal}}$

Bayes' Rule: Update a belief. The act of learning.





**Flowchart Richtlijn  
Chronische bekkenpijn**